

HiKu6 Mono PERC

445 W ~ 465 W

CS6L-445 | 450 | 455 | 460 | 465MS

VYŠŠÍ VÝKON



Výkon panelu až 465 W
Účinnost panelu až 21,5 %



Nižší LCOE a systémové náklady



Komplexní technologie zmírňování LID /
LeTID, až o 50% nižší degradace



Vyšší tolerance zastínění

VYŠŠÍ SPOLEHLIVOST



Minimalizuje dopad mikro prasklin



Vysoké zatížení sněhem až 5400 Pa,
větrem až do 2400 Pa*

25
let

**Rozšířená produktová záruka na materiál a
zpracování* nejlepší v oboru**

25
let

Lineární výkonová záruka*

Degradace výkonu v prvním roce ne více než 2%

Následná roční degradace výkonu nejvýše 0,55%

*Podléhá podmínkám uvedeným v příslušném prohlášení o omezené záruce společnosti Canadian Solar. Rovněž tato 25letá omezená záruka na výrobek je k dispozici pouze pro produkty instalované a provozované na střeších v určitých regionech.

CERTIFIKÁTY SYSTÉMU ŘÍZENÍ*

ISO 9001:2015 / Systém managementu kvality
ISO 14001:2015 / Standardy pro systém environmentálního managementu
ISO 45001: 2018 / Mezinárodní standardy pro bezpečnost a ochranu zdraví při práci
IEC62941: 2019 / Systém kvality výroby fotovoltaických modulů

PRODUKTOVÉ CERTIFIKACE*

IEC 61215 / IEC 61730 / CE / MCS / CGC / IEC 63126 Level1 / Take-e-way



* Specifické certifikáty platné pro různé typy panelů a trhy se budou lišit, a proto ne všechny zde uvedené certifikace budou platit současně pro produkty, které si objednáte nebo používáte. Obrátte se na místního obchodního zástupce společnosti Canadian Solar a zjistěte, které konkrétní certifikáty jsou dostupné pro váš produkt a platné v regionech, ve kterých budou produkty použity.

Společnost CSI Solar Co., Ltd. se zavázala poskytovat zákazníkům vysoce kvalitní solární fotovoltaické panely, solární energii a řešení pro ukládání energie do baterií. V průzkumu IHS Module Customer Insight Survey byla společnost oceněna jako dodavatel panelů č. 1 v oblasti kvality a poměru výkon/cena. Za posledních 22 let úspěšně dodala více než 100 GW solárních panelů prvotřídní kvality po celém světě.

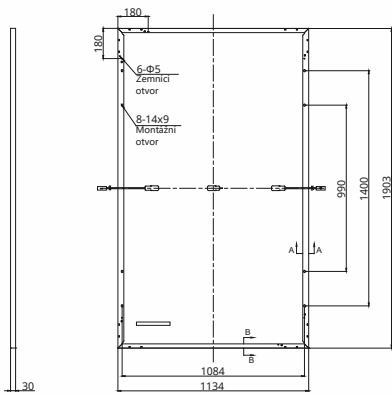
*podrobné informace najdete v Instalačním manuálu

CSI Solar Co., Ltd.

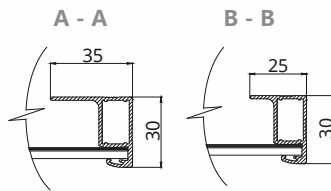
199 Lushan Road, SND, Suzhou, Jiangsu, China, 215129, www.csisolar.com, support@csisolar.com

VÝKRES PANELU (mm)

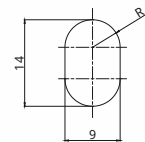
Zadní pohled



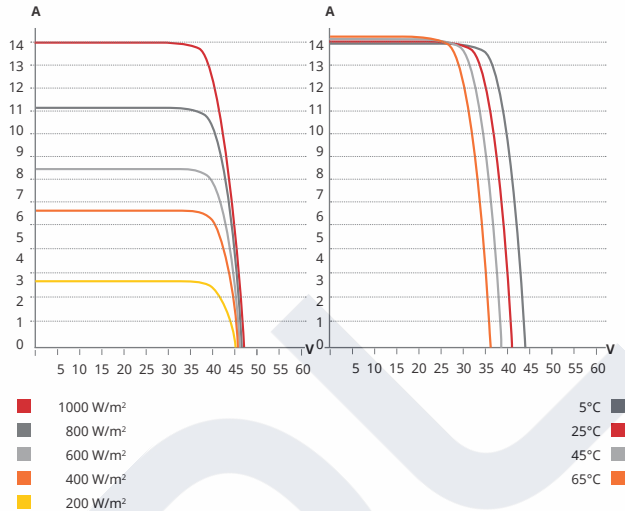
Řez rámem



Montážní otvor



CS6L-460MS / I-V KŘIVKY



ELEKTRICKÉ SPEC. | STC*

CS6L	445MS	450MS	455MS	460MS	465MS
Nominalní max. výkon (Pmpp)	445 W	450	455	460	465
Napětí max. výkonu (Ump)	34.2 V	34.4	34.6	34.8	35.0
Proud max. výkonu (Imp)	13.03 A	13.10	13.17	13.24	13.30
Napětí naprázdno (Uoc)	40.8 V	41.0	41.2	41.4	41.6
Proud nakrátko (Isc)	13.86 A	13.9	13.95	14.00	14.09
Účinnost panelu	20.6%	20.9%	21.1%	21.3%	21.5%
Provozní teplota	-40°C ~ +85°C				
Max. systémové napětí	1500V (IEC/UL) or 1000V (IEC/UL)				
Požární certifikace	TYPE 1 (UL 61730 1500V) či TYPE 2 (UL 61730 1000V) či CLASS C (IEC 61730)				
Max. hod. pro sériové jištění	25 A				
Aplikační klasifikace	Třída A				
Výkonová tolerance	0 ~ + 10 W				

* Měřeno za standardních testovacích podmínek (STC), osvit 1000 W/m², AM 1,5 a teplotě článku 25°C

ELEKTRICKÉ SPEC. | NMOT*

CS6L	445MS	450MS	455MS	460MS	465MS
Nominalní max. výkon (Pmpp)	334 W	338 W	341 W	345 W	349 W
Napětí max. výkonu (Ump)	32.1 V	32.2 V	32.4 V	32.6 V	32.8 V
Proud max. výkonu (Imp)	10.41 A	10.47 A	10.52 A	10.58 A	10.63 A
Napětí naprázdno (Uoc)	38.6 V	38.8 V	38.9 V	39.1 V	39.3 V
Proud nakrátko (Isc)	11.18 A	11.21 A	11.25 A	11.29 A	11.36 A

* Měřeno za normálních provozních podmínek (NMOT), osvit 800 W/m², AM 1,5, teplota 20°C, rychlost větru 1 m/s.

od skutečných parametrů a to především z důvodu neustálých inovací a zdokonalování našich produktů. Canadian Solar Inc. si v případě nutnosti vyhrazuje právo na změny uvedených parametrů a to bez předchozího oznámení. Vezměte prosím na vědomí, že s fotovoltaickými panely by měla zacházet a instalovat je kvalifikovaná osoba s odbornými znalostmi. Před použitím našich fotovoltaických modulů si pečlivě přečtěte bezpečnostní a instalační pokyny.

CSI Solar Co., Ltd.

199 Lushan Road, SND, Suzhou, Jiangsu, China, 215129, www.csisolar.com, support@csisolar.com

MECHANICKÁ DATA

Typ článků	Mono-krystalické
Rozložení článků	120 [2 X (10 X 6)]
Rozměry	1903 x 1134 x 30 mm (74.9 x 44.6 x 1.18 in)
Hmotnost	24.2 kg (53.4 lbs)
Přední strana	3.2 mm tvrzené sklo s antireflexní úpravou
Rám	Anodizovaná hliníková slitina
J-Box	IP68, 3 bypass diody
Kabeláž	4 mm ² (IEC), 12 AWG (UL)
Konektor	T6 či MC4 či MC4-EVO2 či MC4-EVO2A
Délka přívod.vodiče (včetně konektoru)	Na výšku 350 mm (13,8 in) (+) / 250 mm (9,8 in) (-); na šířku 1100 mm (43.3 in)*
Panelů na paletě	35 ks

V kontejneru(40' HQ) 840 ks

* Pro detailnější informace kontaktujte svého obchodního a technického zástupce Canadian Solar

TEPLTNÍ SPECIFIKACE

Výkonový teplotní koeficient (Pmpp)	-0.34 % / °C
Napětový teplotní koeficient (Uoc)	-0.26 % / °C
Proudový teplotní koeficient (Isc)	0.05 % / °C
Nominalní provozní teplota panelu	41 ± 3°C

PARTNERSKÁ SEKCE

SOLSOL

SOLSOL s.r.o.
Králova 298/4 Brno, 616 00, ČR
sales@solsol.cz | www.solsol.cz